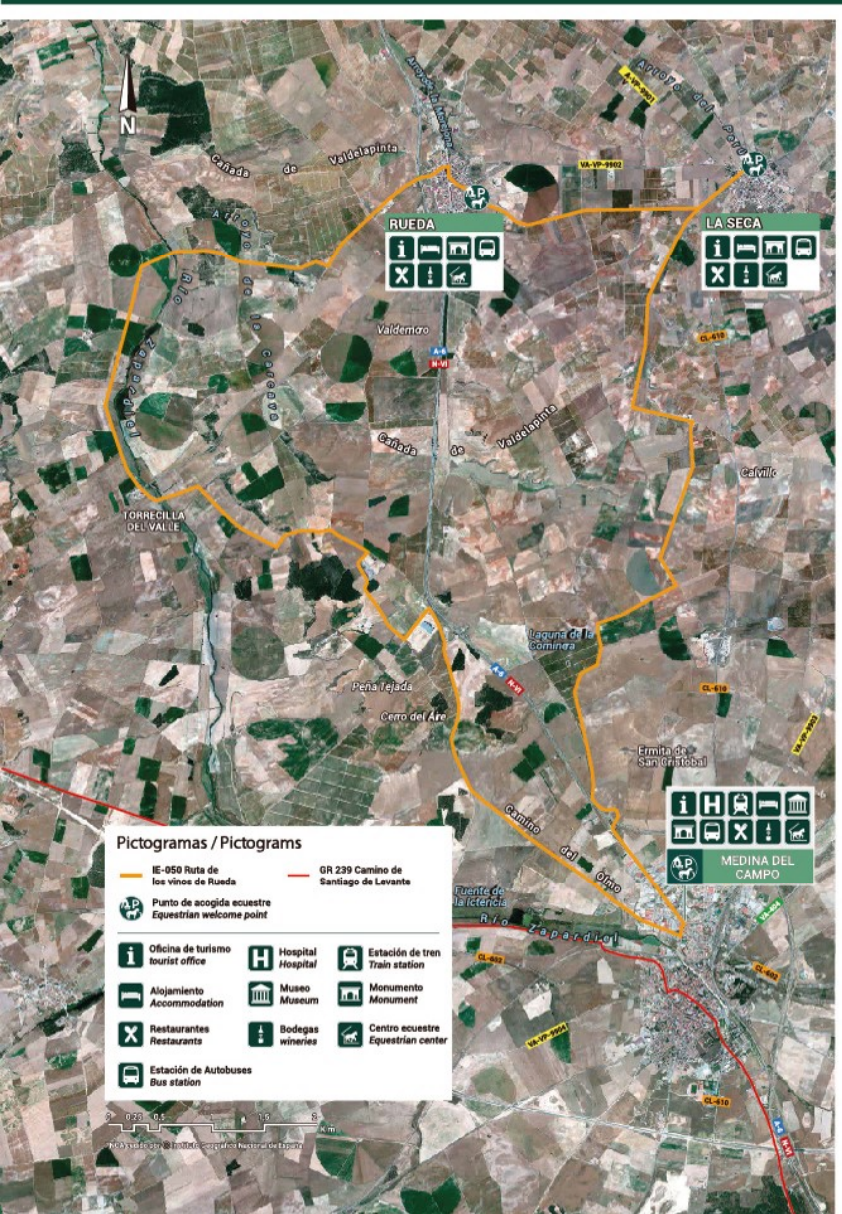


RUTA DEL VINO DE RUEDA



Esta ruta permite descubrir el llamado triángulo de oro del vino de Rueda: Medina del Campo, La Seca y Rueda. Las condiciones climáticas y orográficas de sus suelos confieren a esta zona como un lugar privilegiado para el cultivo de la vid.

La Ruta del Vino de Rueda cuenta un recorrido circular de 39,5 km, apto y homologado para realizarse tanto a pie como a caballo.

El punto de inicio del mismo se puede realizar indistintamente de cualquier de las tres poblaciones por la que discurre. Su trazado discurre por cañadas y caminos rurales, sin grandes desniveles, permitiendo descubrir un paisaje jalonado de viñedos y bodegas.

La Ruta del Vino de Rueda conjuga el turismo enológico con el importante legado patrimonial y cultural que alberga las poblaciones de Medina del Campo, La Seca y Rueda.

Normas básicas

- Infórmate antes de salir de las condiciones atmosféricas, dificultad de la ruta y distancia del trayecto escogido. No tomar riesgos innecesarios. Evita ir solo o avisa a alguien de tu itinerario.
- En los tramos compartidos entre el PR y el IE los senderistas tienen preferencia de paso.
- El itinerario ecuestre debes realizarlo preferentemente al paso. En tramos compartidos con peatones, btt y vehículos a motor se evitará circular a trote o a galope. Acuérdete de llevar casco, medidas de protección, un kit de primeros auxilios y un kit de materiales de emergencia y de repuesto.
- Senderista, lleva ropa y calzado apropiado, teléfono móvil cargado, agua, gorra y protección solar. Es el propio senderista el que, en función de los datos que aparecen en este panel, ha de valorar el esfuerzo personal y el riesgo del recorrido.
- Respeta las indicaciones de las Autoridades. Avisales de cualquier tipo de agresión o alteración al medio.
- Al llegar el atardecer, utilizar chalecos reflectantes para asegurar ser vistos con facilidad.

On this route you can discover what is known as the golden triangle of Rueda wine: Medina del Campo, La Seca and Rueda. The climate and terrain of the land make this region a privileged setting for growing vines.

The Rueda Wine Route is an approved 39.5 km-long circular path that you can complete by foot or on horseback. You can start from any of the three towns -following the route along valleys and rural paths, with no major slopes- to discover a landscape dotted with vineyards and wineries.

The Rueda Wine Route combines wine tourism with the significant heritage and cultural legacy of the towns of Medina del Campo, La Seca and Rueda.

Basic norms

- Check the weather conditions, route difficulty and distance of the chosen itinerary before leaving. Don't take unnecessary risks. Avoid going alone or tell someone where you are going.
- In the shared sections between GR and IE paths hikers have right of way
- The equestrian route should preferably do it at walk gait. In hikers, mountainbike and motor vehicles shared sections you must avoid trotting or galloping.
- Remember to wear helmets, take protective measures, a first aid kit and a kit of emergency supplies and spare parts.
- Hikers should wear appropriate clothes and footwear, a charged mobile phone, water, a hat and sunscreen. Hikers should evaluate their personal effort and risk of travel with the information available in this panel.
- Respect the instructions of the Authorities. Inform them about any kind of aggression or disturbance to the environment.
- At twilight, use reflective vests to ensure being seen easily.

Señalización ecuestre Equestrian signposted

- Continuidad del itinerario
Continuity of the itinerary
- Dirección equivocada
Wrong direction
- Cambio de dirección
Change of direction

Señalización senderismo Trekking signposted

- Continuidad del itinerario
Continuity of the itinerary
- Dirección equivocada
Wrong direction
- Cambio de dirección
Change of direction

MIDE

- 10h 30'
- 297 m
- 297 m
- 39,5 km
- Circular

Teléfonos de interés Useful telephone numbers

Ayuntamiento de La Seca / Town Hall	983 816 318
Ayuntamiento de Medina del Campo / Town Hall	983 811 020
Ayuntamiento de Rueda / Town Hall	983 868 002
Emergencias / Emergency	112

Perfil del itinerario / Detail route profile description

